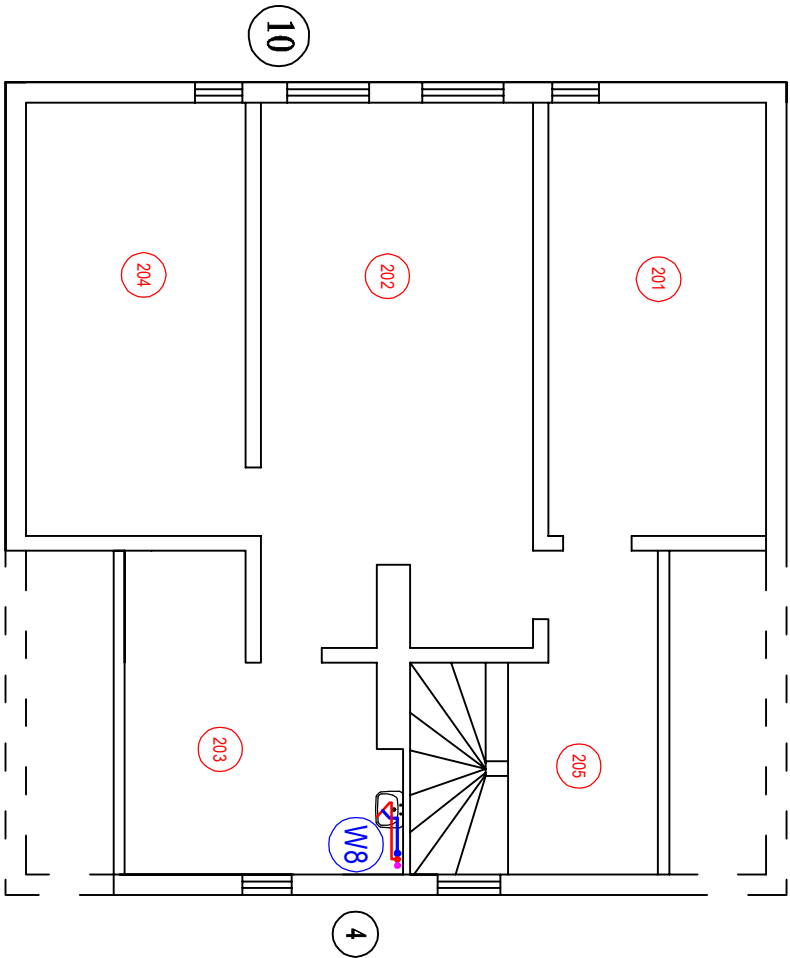


RZUT PODDASZA



NR. POM.	NAZWA POM.	POW. UŻYT. [m²]
201	POM. NIEUŻYT.	16.80
202	POM. NIEUŻYT.	26.12
203	POM. NIEUŻYT.	14.99
204	POM. NIEUŻYT.	17.02
205	KL. SCHOD.	11.07
		Σ 86.00

- UWAGI:**
- PRZEWODOY PIONOWE W.Z., C.W.U. I CYRKULACJI PROWADZIĆ W ŚCIANACH PO ICH WCZEŚNIEJSZYM ZAIZOLOWANIU PIAKĄ POLIURETANOWĄ GR. 9 mm
 - ZAMONTOWAĆ BATERIE Z ZAWOREM ELEKTRONICZNYM Z ZINTEGROWANA BATERIA, G=0,08 lit/s + MIESZACZ TERMOSTATYCZNY CIEPŁEJ WODY UŻYTKOWEJ 1/2" LUB 3/4" Z REGULACJĄ TEMP. 30°C - 60°C Z ZAMKNIĘCIEM CIEPŁEJ WODY PRZY ZANIKU CIŚN. Z ZAWORAMI ZWROTNYMI



OZNACZENIA:

- PROJEKTOWANE PRZEWODY WODY ZIMNEJ + IZOLACJA PRZECIWWILGOCIOWA PROWADZONE W BRUZDACH ŚCIENNYCH LUB POD STROPEM POMIESZCZENIA
 - PROJEKTOWANE PRZEWODY WODY CIEPŁEJ + IZOLACJA CIEPŁA PROWADZONE W BRUZDACH ŚCIENNYCH LUB POD STROPEM POMIESZCZENIA
 - PROJEKTOWANE PRZEWODY PIONOWE WODY ZIMNEJ, CIEPŁEJ I CYRKULACJI WODY CIEPŁEJ
- W1**

1. Rysunek należy rozpatrywać równolegle z projektami branżowymi;

2. W zakresie nieokreślonym w dokumentacji projektowej obowiązują:

- Prawo Budowlane oraz obowiązujące "warunki techniczne", ustawy i rozporządzenia;
- Warunki Techniczne Wykonania i Odbioru Robót Budowlanych (wg ITB);
- obowiązujące Normy (wg P.K.N.);
- instrukcje i wytyczne producentów i dostawców materiałów budowlanych i instalacyjnych;

3. Przed przystąpieniem do realizacji, w fazie wykonawczej, wszystkie wymiary należy sprawdzić na budowie;

3. Określenia elementów stolarki okiennej i drzwiowej wg zestawienia stolarki

ZESTAWIENIE POWIERZCHNI:

1. Rysunek należy rozpatrywać równolegle z projektami branżowymi;

2. W zakresie nieokreślonym w dokumentacji projektowej obowiązują:

- Prawo Budowlane oraz obowiązujące "warunki techniczne", ustawy i rozporządzenia;
- Warunki Techniczne Wykonania i Odbioru Robót Budowlanych (wg ITB);
- obowiązujące Normy (wg P.K.N.);
- instrukcje i wytyczne producentów i dostawców materiałów budowlanych i instalacyjnych;

3. Przed przystąpieniem do realizacji, w fazie wykonawczej, wszystkie wymiary należy sprawdzić na budowie;

3. Określenia elementów stolarki okiennej i drzwiowej wg zestawienia stolarki

RYСУNEK ZAMIENNY Z DNIA 20.01.2017

Centrum Projektu EKO-INVEST Sp. z o.o

ul. Klemensa Janickiego 20B, 60-542 Poznań

Projektant Gł.: mgr inż. Małgorzata Roszkowska	numer uprawnień: SIW - 6/90/PDL/00335/OWOS/05	podpis:
Projektant: mgr inż. Zdzisław Ściegaj	w spec. instalacyjno-inżynierskiej SIW - 12/90	

projekt:		Termomodernizacja budynków szpitalnych w Gołdapi			
obiekt:		Budynek Pogotowia (Apteka) ul. Stoneczna 7, 19-500 Gołdapi dz. ewid. nr 671/11		sygnatura projektu: A/CBP/1401	
inwestor:		Powiat Gołdapski ul. Kołda 1, 19-500 Gołdapi		data: 12.2014	
tytuł rysunku:		Rzut poddasza - instalacja wody		skala: 1:100	
część rys.:		branża:		numer rysunku:	
1/1	Sanitarna	PB	297x420	W-04	

Projekt chroniony prawami autorskimi - do 11.09.2024 roku. Wszelkie prawa zastrzeżone. Nadanie, rozpowszechnianie, wykorzystanie, wprowadzanie zmian bez zgody producenta praw autorskich jest zabronione.

Prawa Autorskie dla / Copyright by: Construction & Business Project Sp. z o.o.